



Vapor Infrared by a.g.v

Plancha profesional con placas cerámicas, con sistema de vapor y luz infrarroja integrada.

PULIDO PERFECTO SOBRE CUALQUIER TIPO DE CABELLO.

Hidratación del cabello por el vapor y la luz de infrarrojos. Intenso tratamiento para el cabello. Sellado y pulido perfecto. Reduce el encrespamiento incluso en situaciones de humedad extremas. Alisa hasta los cabellos rizados más difíciles.

La opinión de nuestros clientes: "el peinado me dura más", "no le afecta la humedad del ambiente", "potencia el brillo y el cuidado del cabello", "noto mi cabello más sano" ...

Temperatura digital regulable 120-230°C. Cable profesional giratorio 360° de 2,5m de longitud. Apagado automático de seguridad a los 60min. Pantalla LED. Sistema de aislamiento seguro entre el vapor y los circuitos. Micromotor que transmite el agua automáticamente al sistema de vapor. Alcance de la temperatura deseada en solo 10 segundos.



FIG 1

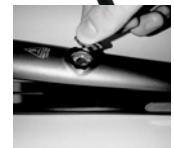


FIG 2

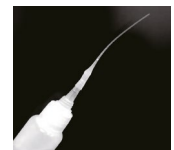


FIG 3



FIG 4



FIG 5



RELLENADO DEL TANQUE DE AGUA Y USO DE LA PLANCHA DE VAPOR

PASO 1: Con la plancha apagada abrir la tapa del tanque de agua (Fig. 1)

PASO 2: Rellenar la botella de agua destilada y ponerle el adaptador (Fig. 2)

PASO 3: Rellenar el tanque como se ve en la Fig. 3. Mientras se llena el tanque, mantener la posición de 45° para evitar que el agua se derrame durante el proceso de llenado.

PASO 4: Cerrar la tapa del tanque de agua.

PASO 5: Enchufar la plancha y presionar el botón on/off. Ajustar la temperatura deseada (120-230°C). Presionar el botón de activación del vapor (Fig 5)

Recomendaciones:

- El vapor se genera en temperaturas superiores a 120°C. La plancha emitirá vapor cada 5 segundos.
- Después de encender el aparato, el sistema iniciará automáticamente el autotest. La plancha vibrará ligeramente.
- Cuando el depósito de agua esté vacío la plancha emitirá un sonido de aviso de falta de agua. Por favor, apagar la plancha antes de llenar el tanque.
- Cuando el aparato alcance la temperatura deseada la unidad emitirá un pitido cuando está listo para su uso.
- Se recomienda pasar la plancha por toda la longitud del el cabello, sin parar y repetir dos veces por mechón.
- No utilizar otro tipo de liquido excepto agua destilada.

120°C
230°C